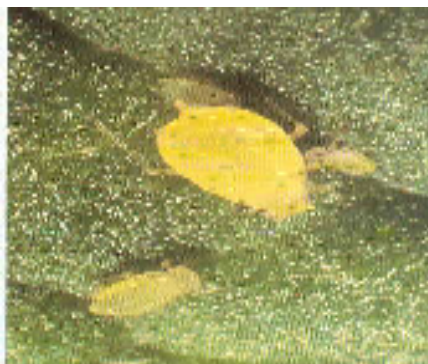


27 mei 2011

Herken de luis en kies daarna het middel.

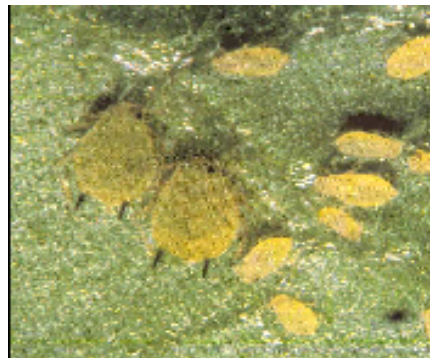
In de aardappelen vinden we de eerste luizen onderin het gewas. Om de verschillende luizen te herkennen zijn hieronder een aantal soorten blad luizen afgebeeld.

Foto 1 Wegedoornluis(Aphis nasturtii)



- Lengte is 1,2 -2,1 mm
- Lijkt zeer sterk op vuilboomluis, maar achterlijf is lichter geelgroen en de korte siphonen zijn licht van kleur met een donker topje

Foto 2 Vuilboomluis (Aphis frangulae)



- Lengte is 1,2 -2,1 mm
- Kleur is donkergroen met zwart/bruin kop en borststuk, ongevleugelde luizen geelgroen
- Achterlijf met bruine vlekken op zijkant
- Sprietten korter dan het lichaam
- Korte siphonen geheel donker tot zwart.

Foto 3 Groene perzikluis (Myzua persicae) euphorbiae)



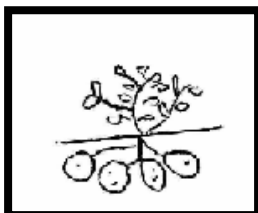
- Variabele soort met veel kleurvormen!
- Lengte 1,3 – 2,5 mm
- Gevleugelden met zwartbruine kop en borst, en geel)groen lijf met een bruine vlek. Ongevleugelden geel)groen tot groen, soms roze.
- Siphonen vrij lang, dezelfde kleur als achterlijf, met donkere top,
- Sprietten even lang als het lichaam

Fot's Bron: PPO-AGV

Foto 4 Aardappeltopluis (Macrosiphum



- Lengte is 2,5 – 4 mm
- Kleur is geel)groen tot dofroze
- Donkergroene lengtestreep over achterlijf
- Sprietten langer dan het lichaam
- Lange siphonen, lichtgroen met donkere top



Schoon Water Tips

Schoon Water
Schoon Water

Momenteel vinden we de eerste wegedoornluizen onderin het gewas aardappelen. Beoordeel uw gewas, treft u op alle planten luizen aan, voer dan een bestrijding uit om verdere uitbreiding en zuigschade te voorkomen. In onderstaande tabel staat een opsomming van de luizen middelen in consumptieaardappelen. Neem een middel dat ook de natuurlijke vijanden van de luizen spaart. Hierdoor is de kans groter dat in een later stadium er geen herhalingsbespuiting uitgevoerd hoeft te worden. Pas een luisbestrijding niet standaard toe. Standaard bespuitingen leveren vaak later in het seizoen problemen met luisbestrijding op. Belangrijk bij de luisbestrijding is ook de spuittechniek. Spuit met voldoende water (450 ltr/ha) al of niet in combinatie met Phytophthora middelen en rij niet te snel (5 km/uur).

Kies het middel met de minste milieubelastingspunten zie sw tipkaart schoon water aardappelen

Insecticide	Dosering per ha	Top-luis	Perzikluis	Wege-doornluis	Vuilboom-luis	Colorado-kever	Spaart natuurlijke vijanden?
dimethoaat	0,5	++	+	+	-	-	Nee
Karate Zeon	0,05	++	+(+)	+(+)	-	++	Nee
Sumicidin Super	0,2	++	+(+)	+	-	++	Nee
Decis e.a.	0,3	++	+(+)	+	-	++	Nee
Decis Micro	0,120	++	+(+)	+	-	++	Nee
Pirimor	0,5	+++	+++	+	-	-	Ja
Plenum	0,2-0,3	+++	+++	+++	+++	-	Deels
Calypso	0,15	+++	+++	+++	+++	+++	Deels
Actara	0,08	+++	+++	+++	+++	+++	Deels
Gazelle	0,25	+++	+++	+++	+++	+++	Deels
Teppeki	0,16	+++	+++	+++	+++	-	Ja